

# Cygnus Lite

Scanner Portátil e Leve de SLAM



# Cygnus Lite

Scanner Portátil de SLAM

O scanner leve e portátil de LiDAR - Cygnus Lite, redefine a coleta de dados com seu mecanismo de inclinação de 20°, câmeras duplas de grande angular e um módulo de RTK integrado. Ele é capaz de capturar detalhes sem precedentes e cores vibrantes em garantindo que os dados cada varredura, dos usuários sejam abrangentes e excepcionalmente precisos.



1.0 kg  
Leve



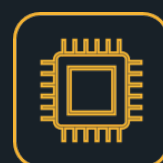
Eficiência  
Máxima



Colorização  
Realista



Precisão  
Extrema



Processamento  
a Bordo



## Características

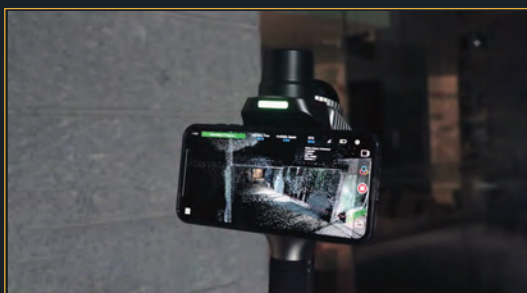


### Design Compacto, mas com Cobertura mais ampla

O ângulo inovador de inclinação de 20° permite que o scanner a laser capture uma gama maior de digitalizações em sua configuração portátil, minimizando assim omissões potenciais de dados e lacunas da digitalização.

### Reconstrução Realista com Câmeras

Com duas câmeras de alta definição de 12 MP, Cygnus Lite captura imagens nítidas para colorização de RGB de Point Cloud com cobertura total do campo de visão, proporcionando reconstruções de 3D altamente realistas e detalhadas.



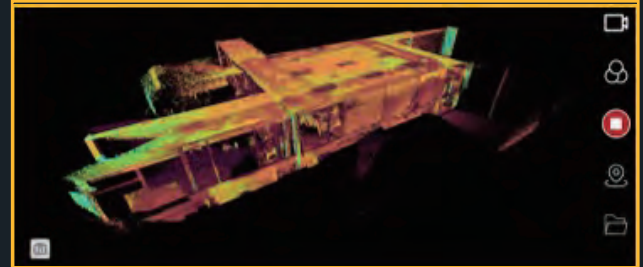
### Precisão aprimorada por RTK integrado

Cygnus Lite utiliza tecnologias avançadas de RTK e SLAM para fornecer dados de posicionamento estáveis, precisos e confiáveis. Ele possui um módulo de GNSS de multiconstituição e multifrequência com alta precisão para um desempenho aprimorado.

# Software

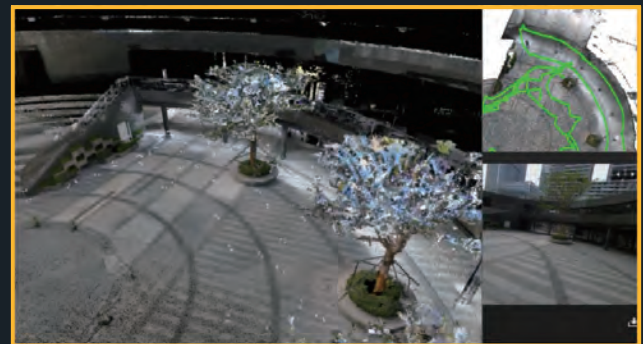
## SatPoint APP

No SatPoint em dispositivos móveis, a operação plug-and-play extremamente simples permite que qualquer pessoa se torne um especialista em digitalização de 3D em minutos. Point Cloud colorida em tempo real garante que tudo o que você deseja seja visto e capturado com precisão.



## SatPoint PC

Após a digitalização, o software SatPoint PC pode ser utilizado para gerar e exportar dados de point cloud de alta qualidade. E através da combinação de sobreposição de imagem e point cloud, os dados podem ser medidos de forma mais intuitiva.



# Dentro de Caixa

- Cygnus Lite Mainframe
- 2 Baterias Compactas
- GCP Referência
- Cabo de Type-C
- Carregador de Type-C
- Cartão TF com 256 GB
- Pano de Polimento
- Anel de MagSafe
- Dongle USB para SatPoint PC





# Cenários



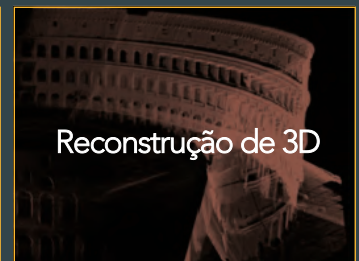
Medição de Volume



Digitalização para BIM



Mapeamento Interno



Reconstrução de 3D

# Especificações Técnicas

<b>Sistema</b>	Desempenho de RTK	0.8 cm + 1 ppm (H) 1.5 cm + 1 ppm (V)	<b>LIDAR e Imagem</b>	Câmera	12 MP * 2
	Processamento	Processamento em Tempo Real Pós-processamento		FOV de Câmera	360 * 270°
	Ruído de Alcance	±1 cm		Nível de Laser	1
	Exatidão Interna	±2.5 cm		FOV de Laser	360 * 59 °
	Precisão Interna	±1 cm		Taxa de Medição de Pontos	200,000 pts/sec
<b>Operação</b>	O aplicativo SatPoint da SatLab para Android OS, incluindo 3D ao vivo em modo colorido, modo de intensidade e modo de elevação durante a digitalização, controle do dispositivo, status do dispositivo e gerenciamento de dados.		<b>Físico e Elétrico</b>	Frequência	10 hz
	Android 12 ou dispositivos recomendados superiores: Samsung Galaxy S22, S23, S24.			Faixa	0.1 ~ 40 m @ 10% 0.1 ~ 70 m @ 80%
	Suporta MagSafe para dispositivos móveis.			Peso	1.0 kg (Com bateria)
<b>Ambiente</b>	Robustez	Projetado para uso interno e externo	<b>Transferência de Dados</b>	Tamanho (mm)	297 * 103 * 104 (Com bateria) 133 * 104 * 103 (Mainframe)
	Temperatura	Operação: -20 ~ +55°C Armazenamento: -20 ~ +60°C		Bateria	3150 mAh * 2 (Max. 90 mins duração da bateria para cada)
	Classificação de IP	IP54		Entrada	14.4 v
			Carregar	Type-C, PD-30 W (Carregamento de 1,5 hora em tempo médio)	
			Forma	.las, .pcd, .ply	
			Armazenamento Destacável	Cartão de TF, 256GB, max 512GB extensível	
			Transferência de Dados	Sem fio & USB 3.0	
			Software de Desktop	SatLab SatPoint PC	

**SATLAB**  
GEOSOLUTIONS

**Headquarters:**

Geosolution i Göteborg AB  
Stora Ävågen 21  
436 34 ASKIM, Sweden  
info@satlab.com.se

**Regional Offices:**

Warsaw, Poland  
Jičín, Czech Republic  
Ankara, Turkey  
Scottsdale, USA  
Singapore  
Hong Kong, China  
Dubai, UAE

[www.satlab.com.se](http://www.satlab.com.se)

Distribuidor autorizado para o Brasil:

Av. Dr. Hugo Boelchi, 445 - 13º andar  
São Paulo - SP - CEP: 04310-030  
Fone: (11) 5018-1800  
[www.embratop.com.br](http://www.embratop.com.br)

**Embratop**